

RIDER TÉCNICO ZÉIS

DIREÇÃO TÉCNICA - DOUGLAS SALVADOR · +55 85 986061322
Email · producaoeventosbr@gmail.com [@douglas_salvador_](https://www.instagram.com/douglas_salvador_)

AQUI ESTÃO CONTIDAS INFORMAÇÕES REFERENTES AS NESSECIDADES PARA FUNCIONAMENTO DO SHOW DO ARTISTA ZÉIS

Esse show necessita de Palco coberto contra sol e chuva, com o tamanho mínimo de 8 metros de boca de cena com 6 metros de profundidade em um só nível, com altura máxima de 1m de altura do piso do chão para o piso do palco, tendo também 02 escadas sendo uma para o lado esquerdo do palco e outro para o lado direito do palco. Precisamos também de 3 praticáveis pantográficos, fazemos uso de 3 para bateria na altura de 0,20cm.

Seguindo os padrões de uso de geradores individuais, sendo um para led, projeção, som e outro para luz. Todos os equipamentos e partes do sistema devem ser aterrados.

Todos os microfones, Cabos, Monitores, Side, PA e Backline deverão ter sido testados previamente, sendo que quando houver algum tipo de problema com os mesmos, deverá haver pronta reposição pela empresa fornecedora do equipamento.

Necessitamos da permanência dos técnicos da locadora durante todo o processo de montagem, passagem de som e show. Pedimos que não se utilize blackout da luz, mantendo sempre acesas as luzes do palco e para qualquer. Esclarecimento de dúvida técnica, favor entrar em contato com a produção do show.

RIDER DE ILUMINAÇÃO

ITEM	APARELHOS	QUANT.	OBS
1	REFLETOR COB	10	COM BANDÔ
2	ELIPSOIDAL	03	26°
3	ELIPSOIDAL	10	36°
4	PAR LED	23	5W E 300 WATTS RGBW
5	MOVING	12	HEAD BEAM 5R
6	RIBALTA	7	LED RGBW
7	MAQUINA DE FUMAÇA	1	HAZE
8	MESA DE ILUMINAÇÃO	1	GRAND M.A
9	QUANDO FOR PALCO ESTRUTURA BOX P-30 COM 4 PASSADAS		ESTRUTURA BOX P-30 COM 4 PASSADAS NO SLEEVE

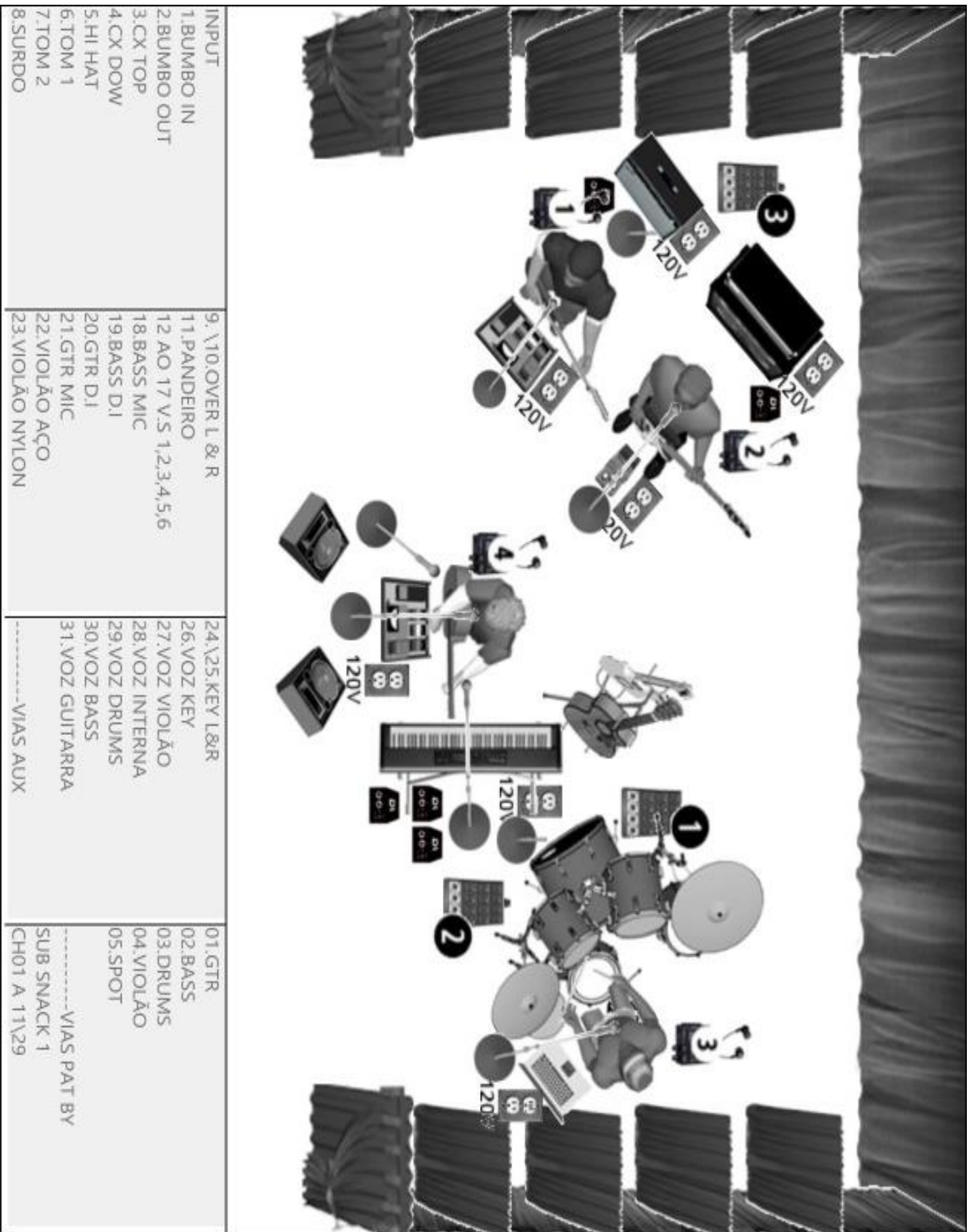
RIDER DE SONORIZAÇÃO & BACKLINE

ITEM	EQUIPAMENTOS	QUANT	OBS
1	SISTEMA DE PA LINE ARRAY.	L / R	SISTEMA LINE COMPATÍVEL COM ESPAÇO FÍSICO DO LOCAL DE APRESENTAÇÃO E QUANTIDADE DE PÚBLICO
2	COSOLE DIGITAL.	2	MESA DE MONITOR E PA. M32 \ QL5 \ CL3 \ CL5
3	SISTEMA AUXILIAR DE MONITORAÇÃO VIA FONE	6 VIAS	6 VIAS DE FONES COM FONE TIPO AKG-414
4	MONITOR SPOT.	4	RCF HD-10 / JBL – VTX H / RCF - SM400
5	MONITOR SPOT SUB	3	FALANTE DE 12°
6	DIRECTBOX.	8	04 ATIVO + 2 PASSIVOS.
7	CABOS P10-P10.	10	
8	CABOS XLR.	40	15x DE 3M \ 15x DE 6M \ 10x DE 10M
9	SUB SNACK DE 12 CANAIS.	3	COM CABOS DE 25 METROS.
10	RÉGUAS DE ENERGIA.	8	AC 110 VOLTS.
11	PEDESTAL DE MICROFONE BABY.	10	PEDESTAIS PEQUENOS.
12	PEDESTAL DE MICROFONE MID.	10	PEDESTAIS MÉDIOS.
13	KIT MIC DRUMS	1	CONFERIR O INPUT LIST DE BATERIA.
15	MICROFONE SF VOZ.	2	SHURE BETA 87.
16	MICROFONES DIVERSOS.	***	OBSERVAR O INPUT.
17	INTERCOMUNICADOR.	2	PA / MONITOR.
18	AMPLIFICADOR BASS	1	GK 800 / HARTEK 500
19	AMPLIFICADOR DE GUITARRA	1	FENDER TWIN REVERB 65
20	BATERIA.	KIT	TAMBORES 10,12,14,22, ESTANTES 5xPRATO, 1x HI HAT 2x. CAIXA, 1x ACENTO COM ENCONSTO.
22	TECLADO	1	ESTANTE DE TECLADO X
23	PRATICÁVEIS 1M/2M/0,20CM	3	3M \ 1M POR 0,20CM DE ALTURA COM RODAS PARA BATERIA

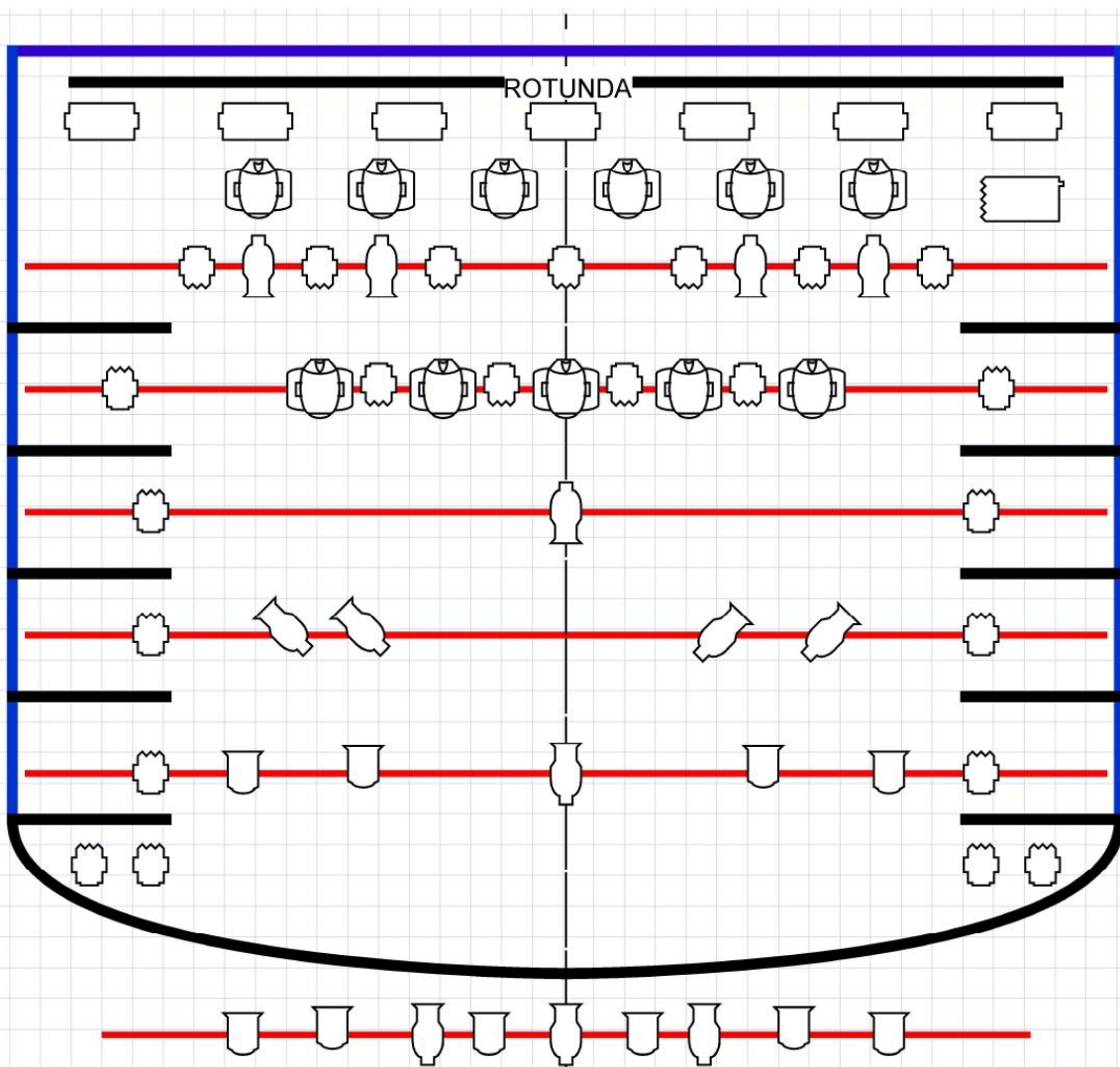
INPUTS & OUTPUTS – ZÉIS (QUARTETO)




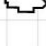
CH	INSTRUMENTO	MIC/D.I	STAY/ CLAMP	VIAS AUXILIARES
01	BUMBO	SHURE BETA 91	SOLO	GUITARRA
02	BUMBO	SHURE BETA 52	STAY BABY	BASS
03	CAIXA TOP	SHURE SM 57	STAY BABY	BATERIA
04	CAIXA ESTEIRA	SHURE SM 57	STAY BABY	SPARE
05	HI HAT	SHURE SM 81	STAY BABY	SPOT SPARE
06	TOM 1	SENNHEISER E604	CLAMP	
07	TOM 2	SENNHEISER E604	CLAMP	
08	SURDO	SENNHEISER E604	CLAMP	
09	OVER L	SHURE SM 81	STAY MID	
10	OVER R	SHURE SM 81	STAY MID	
11	PANDEIRO	AKG 419 L	CLAMP	
12	V.S. 1	DI - PASSIVO		
13	V.S. 2	DI - PASSIVO		
14	V.S. 3	DI - PASSIVO		
15	V.S. 4	DI - PASSIVO		
16	V.S. 5	DI - PASSIVO		
17	V.S. 6 CLICK	DI - PASSIVO		
18	BASS	MD 414	STAY BABY	
19	BASS	DI - ATIVO		
20	GTR D.I	DI - ATIVO		
21	GTR MIC	SHURE SM 57	STAY BABY	
22	VIOLÃO AÇO	DI - ATIVO		
23	VIOLÃO PASSIVO	DI - ATIVO		
24	KEY L	DI - ATIVO		
25	KEY R	DI - ATIVO		
26	VOZ KEY	SHURE BETA 87	STAY MID	
27	VOZ VIOLÃO	SHURE BETA 87	STAY MID	
28	VOZ INTERNA	SHURE SM 58 COM CHAVE	STAY MID	
29	VOZ DRUMS	SHURE SM 58	STAY MID	
30	VOZ BASS	SHURE SM 58	STAY MID	
31	VOZ GUITARRA	SHURE SM 58	STAY MID	




MAPA DE PALCO ZÉIS (QUARTETO)



STAGE LIGHT MAP ZÉIS



-  10x COBY
-  3x ELIPSOIDAL 26°
-  10x ELIPSOIDAL 36°
-  23x PAER LED RGBW

-  1x MAQUINA DE FUMAÇA HAZE
-  12x MOVING HEAD BEAM 5R
-  7x RIBALTA LED RGBW
- 1X MESA DE ILUMINAÇÃO GRAND M.A